

СОГЛАСОВАНО:

Директор департамента образования
Администрации города Сургута
Т.Н. Османкина

«15» 12 2015 г.

УТВЕРЖДАЮ

Заведующий МБДОУ
№74 «Филиппок»

З.Р. Сизен
«20» 12 2015 г.



ПАСПОРТ ДОСТУПНОСТИ объекта социальной инфраструктуры (ОСИ)

Муниципального бюджетного дошкольного образовательного учреждения
детского сада № 74 «Филиппок»

1. Общие сведения об объекте

- 1.1. Наименование (вид) объекта: здание общеобразовательного учреждения
- 1.2. Адрес объекта: Российская Федерация, 628400, ХМАО-Югры, г. Сургут, ул. Островского, 21/2
- 1.3. Сведения о размещении объекта:
 - отдельно стоящее здание 3 этажа, 5821,3 кв.м,
 - наличие прилегающего земельного участка (да, нет): 10728 кв.м
- 1.4. Год постройки здания 1987, последнего капитального ремонта нет
- 1.5. Дата предстоящих плановых ремонтных работ: не предусмотрено
- 1.6. Название организации (учреждения), (полное юридическое наименование – согласно Уставу, краткое наименование): полное юридическое наименование – согласно Уставу: муниципальное бюджетное дошкольное образовательное учреждение детский сад № 74 «Филиппок», краткое наименование: МБДОУ № 74 «Филиппок»
- 1.7. Юридический адрес организации (учреждения) Российская Федерация, 628400, ХМАО-Югры, г. Сургут, ул. Островского, 21/2
- 1.8. Основание для пользования объектом (оперативное управление, аренда, собственность) оперативное управление
- 1.9. Форма собственности (государственная, негосударственная) негосударственная
- 1.10. Территориальная принадлежность (федеральная, региональная, муниципальная) муниципальная
- 1.11. Вышестоящая организация (наименование) департамент образования Администрации города Сургута
- 1.12. Адрес вышестоящей организации, другие координаты Российская Федерация, 628400, ХМАО-Югры, г. Сургут, ул. Гагарина, 11

2. Характеристика деятельности организации на объекте (по обслуживанию населения)

- 2.1 Сфера деятельности (здравоохранение, образование, социальная защита, физическая культура и спорт, культура, связь и информация, транспорт, жилой фонд, потребительский рынок и сфера услуг, другое) образование
- 2.2 Виды оказываемых услуг: образовательные услуги
- 2.3 Форма оказания услуг: (на объекте, с длительным пребыванием, в т.ч. проживанием, на дому дистанционно) на объекте
- 2.4 Категории обслуживаемого населения по возрасту: (дети, взрослые трудоспособного возраста пожилые; все возрастные категории) дети

2.5 Категории обслуживаемых инвалидов: нет

2.6 Плановая мощность: посещаемость (количество обслуживаемых в день), вместимость, пропускная способность 647 человек

2.7 Участие в исполнении ИПР инвалида, ребенка-инвалида (да, нет) да

3. Состояние доступности объекта

3.1 Путь следования к объекту пассажирским транспортом

Маршрут до объекта пассажирским транспортом может осуществляться 4-х направлениях: вблизи объекта располагаются:

- две противоположные остановки «Камертон», с расстоянием до объекта с нечётной стороны ул. Островского, дом 19 – 120 м. и наименованием маршрутов № 7, № 21, № 8, с чётной стороны ул. Островского – 430 м. и наименованием маршрутов №2;

- две остановки «пр. Мира», с расстоянием до объекта с нечетной стороны ул. Мира – 476 м. наименованием маршрутов № 2, № 53, (м/т), № 20 (м/т), с четной стороны ул. Мира – 726 м (№ 8, № 7, № 12 (м/т));

Переход через проезжую часть к остановкам «Камертон», «пр. Мира» возможен через пешеходные переходы, оснащенные светофорами с таймерами и звуковыми сигналами, которые расположены вблизи каждой остановки.

Наличие адаптированного (низкопольного) пассажирского транспорта к объекту:

- № 8, № 7, № 2, № 21 маршрута движения транспорта до объекта с нечетной и четной стороны улиц.

3.2 Путь к объекту от ближайшей остановки пассажирского транспорта:

3.2.1 расстояние до объекта от остановки транспорта 120 м

3.2.2 время движения (пешком) 2 мин. (быстрый шаг); 3 мин. (медленный шаг).

3.2.3 наличие выделенного от проезжей части пешеходного пути (да, нет) да

3.2.4 Перекрестки: нерегулируемые; регулируемые, со звуковой сигнализацией, таймером: нет: со звуковой сигнализацией, таймером

3.2.5 Информация на пути следования к объекту: акустическая, тактильная, визуальная; нет: нет

3.2.6 Перепады высоты на пути: есть, нет (перепады высоты существуют) Их обустройство для инвалидов на коляске: да, нет (нет)

3.3 Организация доступности объекта для инвалидов – форма обслуживания*

№ п/п	Категория инвалидов (вид нарушения)	Вариант организации доступности объекта (формы обслуживания)*
1	Все категории инвалидов и МГН	ВНД
	<i>в том числе инвалиды:</i>	
2	передвигающиеся на креслах-колясках	ВНД
3	с нарушениями опорно-двигательного аппарата	ВНД
4	с нарушениями зрения	ВНД
5	с нарушениями слуха	ВНД
6	с нарушениями умственного развития	ВНД

* - указывается один из вариантов: «А», «Б», «ДУ», «ВНД»

3.4 Состояние доступности основных структурно-функциональных зон

№ п \п	Основные структурно-функциональные зоны	Состояние доступности, в том числе для основных категорий инвалидов**
1	Территория, прилегающая к зданию (участок)	ВНД
2	Вход (входы) в здание	ВНД
3	Путь (пути) движения внутри здания (в т.ч. пути эвакуации)	ВНД
4	Зона целевого назначения здания (целевого посещения объекта)	ВНД
5	Санитарно-гигиенические помещения	ВНД
6	Система информации и связи (на всех зонах)	ВНД
7	Пути движения к объекту (от остановки транспорта)	ВНД

** Указывается: ДП-В - доступно полностью всем; ДП-И (К, О, С, Г, У) – доступно полностью избирательно (указать категории инвалидов); ДЧ-В - доступно частично всем; ДЧ-И (К, О, С, Г, У) доступно частично избирательно (указать категории инвалидов); ДУ - доступно условно, ВНД временно недоступно

3.5. Итоговое заключение о состоянии доступности ОСИ: основные структурно функциональные зоны в том числе, территория прилегающая к зданию (участок), вход (входы) в здание, путь (пути) движения внутри здания (в т.ч. пути эвакуации), зона целевого назначения здания (целевого посещения объекта), санитарно-гигиенические помещения система информации и связи (на всех зонах) – физическая доступность для всех категорий инвалидов (К,О,С,Г,У) временно не доступно (ВНД).

Зона пути движения к объекту (от остановки транспорта)- физическая доступность для всех категорий инвалидов (К,О,С,Г,У) временно не доступно (ВНД).

4. Управленческое решение (проект)

4.1. Рекомендации по адаптации основных структурных элементов объекта

№ п \п	Основные структурно-функциональные зоны объекта	Рекомендации по адаптации объекта (вид работы)*
1	Территория, прилегающая к зданию (участок)	Текущий ремонт. Индивидуальное решение с ТСР.
2	Вход (входы) в здание	Текущий ремонт. Индивидуальное решение с ТСР.
3	Путь (пути) движения внутри здания (в т.ч. пути эвакуации)	Текущий ремонт. Индивидуальное решение

		с ТСР.
4	Зона целевого назначения здания (целевого посещения объекта)	Текущий ремонт. Индивидуальное решение с ТСР.
5	Санитарно-гигиенические помещения	Текущий ремонт. Индивидуальное решение с ТСР.
6	Система информации на объекте (на всех зонах)	Индивидуальное решение с ТСР.
7	Пути движения к объекту (от остановки транспорта)	Текущий ремонт.
8	Все зоны и участки	Текущий ремонт. Индивидуальное решение с ТСР.

*- указывается один из вариантов (видов работ): не нуждается; ремонт (текущий, капитальный индивидуальное решение с ТСР; технические решения невозможны – организация альтернативно формы обслуживания)

4.2. Период проведения работ в рамках исполнения:

муниципальной программы «Развитие образования города Сургута на 2014-2020 годы».

4.3. Ожидаемый результат (по состоянию доступности) после выполнения работ по адаптации обеспечение оптимальной доступности объекта для посещения всех категорий инвалидов (К,О,С,Г,У) и МГН.

Оценка результата исполнения программы, плана (по состоянию доступности): объект временно недоступен (ВНД).

4.4. Для принятия решения требуется, не требуется (нужное подчеркнуть): согласование вышестоящей организацией (собственником объекта), согласование с потребителем (общественными организациями).

4.5. Информация может быть размещена (обновлена) на Карте доступности субъекта Российской Федерации: на сайте окружной территориальной информационной системы ХМАО-Югря раздел «Доступная среда», <http://ds74.detkin-club.ru/document>

5. Особые отметки

Паспорт сформирован на основании:

1. Анкеты (информации об объекте) от «24» 12 2015г.

2. Акта обследования объекта: от «07» 12 2015г.

УТВЕРЖДАЮ
Заведующий МБДОУ
№ 74 «Филиппок»
З.Р. Сизён
«20» 12 2015 г.



АНКЕТА
(информация об объекте социальной инфраструктуры)
К ПАСПОРТУ ДОСТУПНОСТИ
муниципального бюджетного дошкольного образовательного учреждения
детского сада № 74 «Филиппок»

1. Общие сведения об объекте

- 1.1. Наименование (вид) объекта: здание общеобразовательного учреждения
1.2. Адрес объекта: Российская Федерация, 628400, ХМАО-Югры, г. Сургут, ул. Островского, 21/2
1.3. Сведения о размещении объекта:
- отдельно стоящее здание 3 этажа, 5821,3 кв.м,
- наличие прилегающего земельного участка (да, нет): 10728 кв.м
1.4. Год постройки здания 1987, последнего капитального ремонта нет
1.5. Дата предстоящих плановых ремонтных работ: не предусмотрено
1.6. Название организации (учреждения), (полное юридическое наименование – согласно Уставу, краткое наименование): полное юридическое наименование – согласно Уставу: муниципальное бюджетное дошкольное образовательное учреждение детский сад № 74 «Филиппок», краткое наименование: МБДОУ № 74 «Филиппок»
1.7. Юридический адрес организации (учреждения) Российская Федерация, 628400, ХМАО-Югры, г. Сургут, ул. Островского, 21/2
1.8. Основание для пользования объектом (оперативное управление, аренда, собственность) оперативное управление
1.9. Форма собственности (государственная, негосударственная) негосударственная
1.10. Территориальная принадлежность (федеральная, региональная, муниципальная) муниципальная
1.11. Вышестоящая организация (наименование) департамент образования Администрации города Сургута
1.12. Адрес вышестоящей организации, другие координаты Российская Федерация, 628400, ХМАО-Югры, г. Сургут, ул. Гагарина, 11

2. Характеристика деятельности организации на объекте
(по обслуживанию населения)

- 2.1 Сфера деятельности (здравоохранение, образование, социальная защита, физическая культура и спорт, культура, связь и информация, транспорт, жилой фонд, потребительский рынок и сфера услуг, другое) образование
2.2 Виды оказываемых услуг: образовательные услуги
2.3 Форма оказания услуг: (на объекте, с длительным пребыванием, в т.ч. проживанием, на дому, дистанционно) на объекте
2.4 Категории обслуживаемого населения по возрасту: (дети, взрослые трудоспособного возраста, пожилые; все возрастные категории) дети
2.5 Категории обслуживаемых инвалидов: нет
2.6 Плановая мощность: посещаемость (количество обслуживаемых в день), вместимость, пропускная способность 647 человек
2.7 Участие в исполнении ИПР инвалида, ребенка-инвалида (да, нет) да

3. Состояние доступности объекта

- 3.1 Путь следования к объекту пассажирским транспортом
Маршрут до объекта пассажирским транспортом может осуществляться 4-х направлениях, вблизи объекта располагаются:

- две противоположные остановки «Камертон», с расстоянием до объекта с нечётной стороны ул. Островского, дом 19 – 120 м. и наименованием маршрутов № 7, № 21, № 8, с чётной стороны ул. Островского – 430 м. и наименованием маршрутов №2;

-две остановки «пр. Мира», с расстоянием до объекта с нечетной стороны ул. Мира – 476 м. и наименованием маршрутов №2, №53, (м/т), №20 (м/т), с четной стороны ул. Мира – 726 м. (№8, №7, №12 (м/т));

Переход через проезжую часть к остановкам «Камертон», «пр. Мира» возможен через пешеходные переходы, оснащенные светофорами с таймерами и звуковыми сигналами, которые расположены вблизи каждой остановки.

Наличие адаптированного пассажирского (низкопольного) транспорта к объекту -№8, №7, №2, №21 маршрутов движения транспорта до объекта с нечетной и четной стороны улиц адаптированы для перевозки маломобильных групп населения.

3.2 Путь к объекту от ближайшей остановки пассажирского транспорта:

3.2.1 расстояние до объекта от остановки транспорта 120 м

3.2.2 время движения (пешком) 2 мин. (быстрый шаг); 3 мин. (медленный шаг).

3.2.3 наличие выделенного от проезжей части пешеходного пути (да, нет) да

3.2.4 Перекрестки: нерегулируемые; регулируемые, со звуковой сигнализацией, таймером; нет: со звуковой сигнализацией, таймером

3.2.5 Информация на пути следования к объекту: акустическая, тактильная, визуальная; нет: нет

3.2.6 Перепады высоты на пути: есть, нет. Их обустройство для инвалидов на коляске: да, нет (нет)

3.3 Организация доступности объекта для инвалидов – форма обслуживания*

№ п/п	Категория инвалидов (вид нарушения)	Вариант организации доступности объекта (формы обслуживания)*
1	Все категории инвалидов и МГН <i>в том числе инвалиды:</i>	ВНД
2	передвигающиеся на креслах-колясках	ВНД
3	с нарушениями опорно-двигательного аппарата	ВНД
4	с нарушениями зрения	ВНД
5	с нарушениями слуха	ВНД
6	с нарушениями умственного развития	ВНД

<*> Указывается один из вариантов: "А", "Б", "ДУ", "ВНД".

4. Управленческое решение (предложения по адаптации основных структурных элементов объекта)

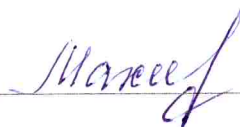
№ п/п	Основные структурно-функциональные зоны объекта	Рекомендации по адаптации объекта (вид работы)*
1	Территория, прилегающая к зданию (участок)	Текущий ремонт. Индивидуальное решение с ТСР.
2	Вход (входы) в здание	Текущий ремонт. Индивидуальное решение с ТСР.
3	Путь (пути) движения внутри здания (в т.ч. пути эвакуации)	Текущий ремонт. Индивидуальное решение с ТСР.

4	Зона целевого назначения (целевого посещения объекта)	Текущий ремонт. Индивидуальное решение с ТСР.
5	Санитарно-гигиенические помещения	Текущий ремонт. Индивидуальное решение с ТСР.
6	Система информации на объекте (на всех зонах)	Индивидуальное решение с ТСР.
7	Пути движения к объекту (от остановки транспорта)	Текущий ремонт.
8	Все зоны и участки	Текущий ремонт. Индивидуальное решение с ТСР.

<*> Указывается один из вариантов (видов работ): не нуждается; ремонт (текущий, капитальный); индивидуальное решение; технические решения невозможны - организация альтернативной формы обслуживания.

Размещение информации на Карте доступности субъекта Российской Федерации согласовано

Заместитель заведующего по АХР _____



Т.Ф. Махмутшина

УТВЕРЖДАЮ
Заведующий МБДОУ
№ 74 «Филиппок»

З.Р. Сизён
З.Р. Сизён
«07» 12 2015 г.



**АКТ ОБСЛЕДОВАНИЯ
объекта социальной инфраструктуры
К ПАСПОРТУ ДОСТУПНОСТИ ОСИ**

**муниципального бюджетного дошкольного образовательного учреждения детского
сада № 74 «Филиппок»**

Муниципальное образование
городской округ г. Сургут

«07» 12 2015 г.

1. Общие сведения об объекте

- 1.1. Наименование (вид) объекта: здание образовательного учреждения
1.2. Адрес объекта: Российская Федерация, 628400, ХМАО- Югры, г. Сургут,
ул. Островского, 21/2
1.3. Сведения о размещении объекта:
- отдельно стоящее здание 3 этажа, 5821,3 кв.м
- наличие прилегающего земельного участка (да, нет): 10728,0 кв.м
1.4. Год постройки здания 1987, последнего капитального ремонта -
1.5. Дата предстоящих плановых ремонтных работ: не предусмотрено
1.6. Название организации (учреждения), (полное юридическое наименование согласно Уставу,
краткое наименование): муниципальное бюджетное дошкольное образовательное
учреждение детский сад № 74 «Филиппок», МБДОУ № 74 «Филиппок»
1.7. Юридический адрес организации (учреждения) Российская Федерация, 628400,
ХМАО - Югры, г. Сургут, ул. Островского, 21/2

2. Характеристика деятельности организации на объекте

Дополнительная информация: образовательная деятельность муниципального
бюджетного дошкольного образовательного учреждения детского сада № 74 «Филиппок»
осуществляется в соответствии с лицензией на право ведения образовательной
деятельности по основным образовательным программам дошкольного образования, в
соответствии с лицензией на право ведения образовательной деятельности от 15.07.2014
года № 1563, серия 86 ЛО1 №0000763, выданной Службой по контролю и надзору в сфере
образования Ханты – Мансийского автономного округа – Югры. Срок действия лицензии
бессрочный.
В МБДОУ № 74 «Филиппок» основная образовательная программа дошкольного образования
реализуется в 18 возрастных общеразвивающих группах, 1 группа кратковременного
пребывания общеразвивающей направленности.

3. Состояние доступности объекта

3.1 Путь следования к объекту пассажирским транспортом
Маршрут до объекта пассажирским транспортом может осуществляться 4-х
направлениях, вблизи объекта располагаются :

- две противоположные остановки «Камертон», с расстоянием до объекта с нечётной стороны ул.Островского, дом 19 – 120 м. и наименованием маршрутов № 7, № 21, № 8, с чётной стороны ул. Островского – 430 м. и наименованием маршрутов № 2;

-две остановки «пр. Мира», с расстоянием до объекта с нечетной стороны ул. Мира – 476 м. и наименованием маршрутов № 2, № 53, (м/т), № 20 (м/т), с четной стороны ул. Мира – 726 м. (№ 8, № 7, № 12 (м/т));

Переход через проезжую часть к остановкам «Камертон», «пр. Мира»возможен через пешеходные переходы, оснащенные светофорами с таймерами и звуковыми сигналами, которые расположены вблизи каждой остановки.

Наличие адаптированного пассажирского (низкопольного) транспорта к объекту -№ 8, № 7, № 2, № 21 маршрутов движения транспорта до объекта с нечетной и четной стороны улиц адаптированы для перевозки маломобильных групп населения.

3.2 Путь к объекту от ближайшей остановки пассажирского транспорта:

3.2.1. расстояние до объекта от остановки транспорта 120 м

3.2.2. время движения (пешком) 2 мин. (быстрый шаг); 3 мин. (медленный шаг).

3.2.3. наличие выделенного от проезжей части пешеходного пути (да, нет) да

3.2.4.Перекрестки: нерегулируемые; регулируемые, со звуковой сигнализацией, таймером; нет: со звуковой сигнализацией, таймером

3.2.5. Информация на пути следования к объекту: акустическая, тактильная, визуальная; нет: нет

3.2.6. Перепады высоты на пути: есть, нет (перепады высоты существуют) Их обустройство для инвалидов на коляске: да, нет (нет)

3.3 Организация доступности объекта для инвалидов – форма обслуживания*

№ п/п	Категория инвалидов (вид нарушения)	Вариант организации доступности объекта(формы обслуживания)*
1	Все категории инвалидов и МГН	«ВНД»
	<i>в том числе инвалиды:</i>	
2	передвигающиеся на креслах-колясках	«ВНД»
3	с нарушениями опорно-двигательного аппарата	«ВНД»
4	с нарушениями зрения	«ВНД»
5	с нарушениями слуха	«ВНД»
6	с нарушениями умственного развития	«ВНД»

* - указывается один из вариантов: «А», «Б», «ДУ», «ВНД»

3.4 Состояние доступности основных структурно-функциональных зон

№ п \п	Основные структурно-функциональные зоны	Состояние доступности, в том числе для основных категорий инвалидов**	Приложение	
			№ на плане	№ на плане
1	Территория, прилегающая к зданию (участок)	«ВНД»	1-2	1-9
2	Вход (входы) в здание	«ВНД»	3-6	10-14
3	Путь (пути) движения внутри здания (в	«ВНД»	7-9	15-25

	т.ч. пути эвакуации)			
4	Зона целевого назначения здания (целевого посещения объекта)	«ВНД»	11-12	26-36
5	Санитарно-гигиенические помещения	«ВНД»	13-14	37-41
6	Система информации и связи (на всех зонах)	«ВНД»	-	-
7	Пути движения к объекту (от остановки транспорта)	«ВНД»		42-47

** Указывается: ДП-В - доступно полностью всем; ДП-И (К, О, С, Г, У) – доступно полностью избирательно (указать категории инвалидов); ДЧ-В - доступно частично всем; ДЧ-И (К, О, С, Г, У) – доступно частично избирательно (указать категории инвалидов); ДУ - доступно условно, ВНД – временно недоступно

3.5. Итоговое заключение о состоянии доступности ОСИ: основные структурно-функциональные зоны в том числе, территория прилегающая к зданию (участок), вход (входы) в здание, путь (пути) движения внутри здания (в т.ч. пути эвакуации), зона целевого назначения здания (целевого посещения объекта), санитарно-гигиенические помещения, система информации и связи (на всех зонах) – физическая доступность для всех категорий инвалидов (К,О,С,Г,У) временно не доступно (ВНД), зона пути движения к объекту (от остановки транспорта)- физическая доступность для всех категорий инвалидов (К,О,С,Г,У) временно не доступно (ВНД).

4. Управленческое решение (проект)

4.1. Рекомендации по адаптации основных структурных элементов объекта:

№ п/п	Основные структурно-функциональные зоны объекта	Рекомендации по адаптации объекта (вид работы)*
1	Территория, прилегающая к зданию (участок)	Текущий ремонт. Индивидуальное решение с ТСР
2	Вход (входы) в здание	Текущий ремонт. Индивидуальное решение с ТСР
3	Путь (пути) движения внутри здания (в т.ч. пути эвакуации)	Текущий ремонт. Индивидуальное решение с ТСР
4	Зона целевого назначения здания (целевого посещения объекта)	Текущий ремонт. Индивидуальное решение с ТСР
5	Санитарно-гигиенические помещения	Текущий ремонт. Индивидуальное решение с ТСР
6	Система информации на объекте (на всех зонах)	Индивидуальное решение с ТСР
7	Пути движения к объекту (от остановки транспорта)	Текущий ремонт.
8	Все зоны и участки	Текущий ремонт. Индивидуальное решение с ТСР

*- указывается один из вариантов (видов работ): не нуждается; ремонт (текущий, капитальный); индивидуальное решение с ТСР; технические решения невозможны – организация альтернативной формы обслуживания

4.2. Период проведения работ рамках исполнения: муниципальной программы «Развитие образования города Сургута на 2014-2020 годы».

4.3 Ожидаемый результат (по состоянию доступности) после выполнения работ по адаптации: обеспечение оптимальной доступности объекта для посещения всех категорий инвалидов (К,О,С,Г,У) и МГН.

Оценка результата исполнения программы, плана (по состоянию доступности):

объект временно недоступен (ВНД).

4.4. Для принятия решения требуется, не требуется (нужное подчеркнуть): согласование с вышестоящей организацией (собственником объекта), согласование с потребителем (с общественными организациями).

4.4.1. рабочая группа по паспортизации объектов социальной сферы при координации советов по делам инвалидов. Протокол № 1 от 23.05.2016
(наименование Комиссии по координации деятельности в сфере обеспечения доступной среды жизнедеятельности для инвалидов и других МГН)

4.4.2. согласование работ с надзорными органами (в сфере проектирования и строительства, архитектуры, охраны памятников, другое - указать)

4.4.3. техническая экспертиза; разработка проектно-сметной документации;

4.4.4. согласование с вышестоящей организацией (собственником объекта);

4.4.5. согласование с общественными организациями инвалидов: руководитель региональной общественной организации инвалидов по зрению «Тифлопуть» - Филатов С. И., Председатель Сургутской общественной организации ВОИ Соколова Л. Е.

4.4.6. другое: _____

Имеется заключение уполномоченной организации о состоянии доступности объекта (наименование документа и выдавшей его организации, дата), прилагается: нет.

4.4.7. Информация может быть размещена (обновлена) на Карте доступности субъекта Российской Федерации: окружная территориальная информационная система ХМАО-Югры, раздел «Доступная среда», <http://ds74.detkin-club.ru/document>

5. Особые отметки

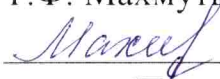
ПРИЛОЖЕНИЯ:

Результаты обследования:

1. Территории, прилегающей к объекту	на 2 л.
2. Входа (входов) в здание	на 3 л.
3. Путей движения в здании	на 3 л.
4. Зоны целевого назначения	на 2 л.
5. Санитарно-гигиенических помещений	на 3 л.
6. Системы информации на объекте	на 2 л.
Результаты фотофиксации	на 14 л.
План 1 этажа	на 1 л.
План 2 этажа	на 1 л.
План 3 этажа	на 1 л.
Путь движения к объекту	на 1 л.
План территории	на 1 л.

Представители организации, расположенной на объекте
заместитель заведующего по АХР

Т.Ф. Махмутшина



(Подпись)

Специалист по кадрам

Л.А. Касумова



(Подпись)

Ведущий специалист архитектурно-планировочного отдела департамента
архитектуры и градостроительства Администрации города

П.В. Белокоби



(Подпись)

Главный специалист отдела по ремонту и содержанию автомобильных дорог
дорожно – транспортного управления департамента городского хозяйства
Администрации города

Байков А.Б.



(Подпись)

Ведущий инженер отдела эксплуатации и обеспечения безопасности департамента
образования Администрации города

Дреанькина Т.В.

(Должность, Ф.И.О.)



(Подпись)

В том числе:

представители общественных организаций инвалидов:

Руководитель региональной общественной организации инвалидов по зрению
«Тифлопуть»

Филатов С.И.

(Подпись)

Председатель Сургутской общественной организации инвалидов Всероссийского
общества инвалидов

(Должность, Ф.И.О.)



(Подпись)

Приложение 1
к Акту обследования ОСИ
к паспорту доступности ОСИ
от «24» 12 2015 г.

I Результаты обследования:
1. Территории, прилегающей к зданию (участка)

МБДОУ №74 "Филиппок" ул. Островского, 21/2
(Наименование объекта, адрес)

№ п/п	Наименование функционально-планировочного элемента	Наличие элемента			Выявленные нарушения и замечания		Работы по адаптации объектов	
		ЕСТЬ/НЕТ	№ на плане	№ фото	Содержание	Значимо для инвалида (категория)	Содержание	Виды работ
1.1.	Вход (входы) на территорию.	Есть	1	1.2	Отсутствие информации об объекте.	Все	Установить информацию об объекте, доступную для МГН.	Текущий ремонт. Индивидуальное решение с ТСР.
1.2.	Путь (пути) движения на территории.	Есть	2	3,4, 5,6, 7,8, 9	Отсутствует информационная поддержка на всём пути движения, места отдыха для МГН.	Все	Обеспечить информационной поддержкой на всём пути движения, места отдыха для МГН.	Текущий ремонт. Индивидуальное решение с ТСР.
					Частично разрушено асфальтированное покрытие территории.	Все	Устранить разрушение асфальтированного покрытия территории.	
					Отсутствуют тактильные наземные указатели изменения профиля рельефа и направления движения.	С	Обеспечить тактильными наземными указателями изменения профиля рельефа и направления движения.	
					Отсутствует тактильная предупредительная полоса за 0,8м. перед лестницей.	С	Обеспечить тактильной предупредительной полосой за 0,8м. перед лестницей.	

1.3.	Автостоянка и парковка.	Нет	Отсутствует	К	По действующим нормам обустройство автостоянки на территории запрещено. Оборудовать места парковки за пределами ограждения территории.	Текущий ремонт. Индивидуальное решение с ТСР.
	ОБЩИЕ требования к зоне.		Отсутствие информации об объекте. Отсутствует информационная поддержка на всём пути движения, места отдыха для МГН. Частично разрушено асфальтированное покрытие территории.	Все	Установить информацию об объекте, доступную для МГН. Обеспечить информационной поддержкой на всём пути движения, места отдыха для МГН. Устранить разрушение асфальтированного покрытия территории.	Текущий ремонт. Индивидуальное решение с ТСР.

II Заключение по зоне:

Наименование структурно-функциональной зоны	Состояние доступности* (к пункту 3.4 Акта обследования ОСИ)	Приложение		Рекомендации по адаптации (вид работы)** к пункту 4.1 Акта обследования ОСИ
		№ на плане	№ фото	
Территория, прилегающая к зданию (участок)	ВНД-В	№1, 2	№ 1-9	Текущий ремонт. Индивидуальное решение с ТСР

* указывается: ДП-В - доступно полностью всем; ДП-И (К, О, С, Г, У) – доступно полностью избирательно (указать категории инвалидов); ДЧ-В - доступно частично всем; ДЧ-И (К, О, С, Г, У) – доступно частично избирательно (указать категории инвалидов); ДУ - доступно условно, ВНД - недоступно

** указывается один из вариантов: не нуждается; ремонт (текущий, капитальный); индивидуальное решение с ТСР; технические решения невозможны – организация альтернативной формы обслуживания

Комментарий к заключению : доступ на объект для всех категорий инвалидов (К,О,С,Г,У) временно недоступен (ВНД).

I Результаты обследования:
2. Входа (входов) в здание
МБДОУ №74 "Филиппок" ул. Островского, 21/2
(Наименование объекта, адрес)

№ п/п	Наименование функционально-планировочного элемента	Наличие элемента			Выявленные нарушения и замечания		Работы по адаптации объектов	
		ЕСТЬ/НЕТ	№ на плане	№ фото	Содержание	Значимо для инвалида (категория)	Содержание	Виды работ
2.1.	Лестница (наружная)	Есть	3	10, 11	Ширина лестничного марша основного входа 1,30 м.	Все	Ширину лестничного марша основного входа привести в соответствие с нормативными требованиями.	Текущий ремонт. Индивидуальное решение с ТСР.
					Нарушена геометрия ступеней.		О, С	
					Отсутствует противоскользящее покрытие.	Все	Заменить покрытие поверхности лестниц на антискользящее покрытие.	
					Высота подступенка 0,11 м.	О, С	Высоту подступенка выполнить в соответствии с нормативными требованиями.	

				Отсутствует безопасное горизонтальное удлинение поручней, выступающих за лестницу на 0, 30м.	Все	Обеспечить безопасное горизонтальное удлинение поручней, выступающих за лестницу на 0, 30м.
			Отсутствует разделительный поручень на центральном входе.	Все	Обеспечить разделительным поручнем центральный вход.	
			Отсутствуют двухуровневые дополнительные поручни.	Все	Обеспечить двухуровневыми дополнительными поручнями.	
			Первая и последняя ступени не контрастной окраски.	С	Первую и последнюю ступени окрасить контрастной краской.	
			Отсутствует закругление лестничных ступеней радиусом 0,05 м.	Все	Обеспечить закругление лестничных ступеней радиусом 0,05 м.	
			Отсутствует ограничение боковой части ступени высотой 0,2м.	О, С	Обеспечить ограничение боковой части ступени высотой 0,2 м.	
			Отсутствует кнопка вызова.	Все	Установить кнопку вызова.	
			Отсутствует.	Все	Оборудовать пандус или подъемное устройство на центральном входе.	
2.2.	Пандус (наружный)	Нет				Текущий ремонт. Индивидуальное решение с ТСР.
2.3.	Входная площадка (перед дверью)	Есть	4	10, 11		Текущий ремонт. Заменить покрытие площадки на противоскользящее.

				Отсутствует навес, дренажные и водосборные решетки. Отсутствует звуковой маяк.		Установить навес, дренажные и водосборные решетки. Установить звуковой маяк.	Индивидуальное решение с ТСР.
				Отсутствует доводчик с функцией задержки 0,5сек.	К	Установить доводчик с функцией задержки 0,5 сек.	Текущий ремонт. Индивидуальное решение с ТСР.
				Отсутствует фиксатор в положении открыто-закрыто.	К	Установить фиксатор в положении «открыто-закрыто».	
2.4. Дверь (входная)	Есть	5	10, 11	Порог высотой более 0,014м.	К	Снизить порог до 0,014 м.	Текущий ремонт. Индивидуальное решение с ТСР.
				Ширина дверного блока менее 1,2 м.	К	Расширить дверной проем до 1,2 м и установить двери с шириной одного полотна не менее 0,9 м.	
2.5. Тамбур	Есть	6	12, 13, 14	Глубина основных тамбуров менее 2,3 м. Покрытие пола скользит при намокании. Отсутствуют дренажные и водосборные решетки.	Все	Глубину тамбуров привести в соответствие с нормативными требованиями. Замена покрытия пола на противоскользящее. Установить дренажные и водосборные решетки.	Текущий ремонт. Индивидуальное решение с ТСР.
ОБЩИЕ требования к зоне				Ширина лестничного марша основного входа 1,30 м. Отсутствует противоскользящее	Все	Ширину лестничного марша основного входа привести в соответствие с нормативными требованиями. Заменить покрытие поверхности лестниц на	Текущий ремонт. Индивидуальное

			покрытие.	антискользящее покрытие.	решение с ТСР.
			Отсутствует безопасное горизонтальное удлинение поручней, выступающих за лестницу на 0, 30м.	Обеспечить безопасное горизонтальное удлинение поручней, выступающих за лестницу на 0, 30м.	
			Отсутствует разделительный поручень на центральном входе.	Установить разделительный поручень на центральном входе.	
			Отсутствуют двухуровневые дополнительные поручни.	Установить двухуровневые дополнительные поручни.	
			Отсутствует закругление лестничных ступеней радиусом 0,05 м.	Обеспечить закругление лестничных ступеней радиусом 0,05 м.	
			Отсутствует кнопка вызова.	Установить кнопку вызова.	
			Отсутствует противоскользящее покрытие.	Заменить покрытие площадки.	
			Отсутствует навес, дренажные и водосборные решетки.	Установить навес, дренажные и водосборные решетки.	
			Глубина основных тамбуров менее 2,3 м.	Глубину тамбуров привести в соответствие	

								с нормативными требованиями. Замена покрытия пола на противоскользящее.
								Покрытие пола скользит при намокании.

II Заключение по зоне:

Наименование структурно-функциональной зоны	Состояние доступности* (к пункту 3.4 Акта обследования ОСИ)	Приложение		Рекомендации по адаптации (вид работы)** к пункту 4.1 Акта обследования ОСИ
		№ на плане	№ фото	
Вход (входы) в здание	ВНД-В	3-6	10-14	Текущий ремонт. Индивидуальное решение с ТСР.

* указывается: ДП-В - доступно полностью всем; ДП-И (К, О, С, Г, У) – доступно полностью избирательно (указать категории инвалидов); ДЧ-В - доступно частично всем; ДЧ-И (К, О, С, Г, У) – доступно частично избирательно (указать категории инвалидов); ДУ - доступно условно, ВНД - недоступно

**указывается один из вариантов: не нуждается; ремонт (текущий, капитальный); индивидуальное решение с ТСР; технические решения невозможны – организация альтернативной формы обслуживания

Комментарий к заключению : доступ на объект для всех категорий инвалидов (К,О,С,Г,У) временно недоступен (ВНД).

1. Результаты обследования:
3. Пути (путей) движения внутри здания (в т.ч. путей эвакуации)
МБДОУ №74 "Филиппок" ул. Островского, 21/2
(Наименование объекта, адрес)

№ п/п	Наименование функционально-планировочного элемента	Наличие элемента			Выявленные нарушения и замечания		Работы по адаптации объектов	
		ЕСТЬ/НЕТ	№ на плане	№ фото	Содержание	Значимо для инвалида (категория)	Содержание	Виды работ
3.1.	Коридор (вестибюль, зона ожидания, галерея, балкон)	Есть	7	15, 16, 17	Отсутствуют карманы для разворота инвалидов на колясках, ковровые покрытия не закреплены.	К	Оборудование карманов для разворота инвалидов колясочников нецелесообразно по конструктивным особенностям здания, закрепить ковровые покрытия.	Текущий ремонт. Индивидуальное решение с ТСР.
					Отсутствуют поручни вдоль стен.			
					Отсутствует информационная меммосхема.	С	Установить информационную меммосхему.	
					Отсутствуют тактильные направляющие, или контрастно окрашенные поверхности на участках пола перед дверными проемами и входами на лестницы, перед	С	Установить тактильные направляющие, или контрастно окрашенные поверхности на участках пола перед дверными проемами и входами на лестницы, перед поворотом	

				поворотом коммуникационных путей. Отсутствует предупредительная тактильная полоса за 0,6м. перед лестничным маршем.	коммуникационных путей. Оборудовать предупредительной тактильной полосой за 0,6м. перед лестничным маршем.	
				Отсутствуют двухуровневые поручни безопасным завершением горизонтальной части на 0,3 м по длине лестничных маршей	Установить двухуровневые поручни безопасным завершением горизонтальной части на 0,3 м по длине лестничных маршей	
				Ширина лестничных маршей менее 1,35 м.	Расширение лестничных маршей нецелесообразно по конструктивным особенностям здания.	
3.2.	Лестница (внутри здания)	Есть	8	18, 19, 20	Отсутствует контрастное фактурное выделение первой и последней ступеней лестничного марша.	Оборудовать контрастное фактурное выделение первой и последней ступеней лестничного марша.
				Отсутствует бортик высотой 0.2 м с боковой стороны ступени, не прилегающей к стене.	С, О	Оборудовать бортик высотой 0,2 м с боковой стороны ступени, не прилегающей к стене.
				Отсутствует тактильная маркировка этажей на торцевых частях поручней.	С	Оборудовать тактильной маркировкой этажи на торцевых частях поручней.
				Отсутствует подъемник.	К	Предусмотреть автономное подъемное устройство
						Текущий ремонт. Индивидуальное решение с ТСР.

3.3. Дверь	Есть	9	21, 22, 23, 24, 25	Ширина дверного проема 0,8 м.	К	Замена дверного блока с расширением дверного проема и установка двери с шириной одного полотна не менее 0,9 м.	Текущий ремонт. Индивидуальное решение с ТСР.
				Высота порогов 0,03 м.	К	Понизить пороги до 0,014 м.	
ОБЩИЕ требования к зоне				Отсутствуют двухуровневые поручни безопасным завершением горизонтальной части на 0,3 м по длине лестничных маршей	Все	Установить двухуровневые поручни безопасным завершением горизонтальной части на 0,3 м по длине лестничных маршей	Текущий ремонт. Индивидуальное решение с ТСР.
				Ширина лестничных маршей менее 1,35 м.		Расширение лестничных маршей нецелесообразно по конструктивным особенностям здания.	

II Заключение по зоне:

Наименование структурно-функциональной зоны	Состояние доступности* (к пункту 3.4 Акта обследования ОСИ)	Приложение		Рекомендации по адаптации (вид работы)** к пункту 4.1 Акта обследования ОСИ
		№ на плане	№ фото	
Пути (путей) движения внутри здания (в т. ч. путей эвакуации)	ВНД-В	7-9	15-25	Текущий ремонт. Индивидуальное решение с ТСР.

* указывается: ДП-В - доступно полностью всем; ДП-И (К, О, С, Г, У) - доступно полностью избирательно (указать категории инвалидов); ДЧ-В - доступно частично всем; ДЧ-И (К, О, С, Г, У) - доступно частично избирательно (указать категории инвалидов); ДУ - доступно условно, ВНД - недоступно

** указывается один из вариантов: не нуждается; ремонт (текущий, капитальный); индивидуальное решение с ТСР; технические решения невозможны - организация альтернативной формы обслуживания

Комментарий к заключению : доступ на объект для всех категорий инвалидов (К,О,С,Г,У) временно недоступен (ВНД).

I. Результаты обследования:
4. Зоны целевого назначения здания (целевого посещения объекта)
МБДОУ №74 "Филиппок" ул. Островского, 21/2
(Наименование объекта, адрес)

№ п/п	Наименование функционально-планировочного элемента	Наличие элемента			Выявленные нарушения и замечания		Работы по адаптации объектов	
		ЕСТЬ/НЕТ	№ на плане	№ фото	Содержание	Значимо для инвалида (категория)	Содержание	Виды работ
4.1.	Кабинетная форма обслуживания (группа, учитель-логопед, педагог-психолог)	Есть	11	26, 27, 28, 29, 30, 31, 32	Ширина дверного проема менее 0,9 м.	К	Дверной проем расширить и установить двери с шириной одного полотна не менее 0,9 м.	Текущий ремонт. Индивидуальное решение.
					Высота порогов более 0,014 м.		Понизить высоту порогов до 0,014 м.	
					Отсутствуют информационные таблички, о назначении помещений дублированными рельефными знаками.		Оборудовать информационными табличками, о назначении помещений дублированными рельефными знаками.	
4.2.	Зальная форма обслуживания (музыкальный зал, спортивный зал)	Есть	12	33, 34, 35, 36	Ширина дверного проема менее 0,9 м.	К	Дверной проем расширить до 0,9 м.	Текущий ремонт. Индивидуальное решение.
					Отсутствуют поручни по периметру зала.		Оборудовать поручни по периметру зала.	
					Высота порогов более 0,014 м.		Понизить высоту порогов до 0,014 м.	
					Отсутствуют информационные таблички, о назначении помещений дублированными рельефными знаками.		Оборудовать информационными табличками, о назначении помещений дублированными рельефными знаками.	

ОБЩИЕ требования к зоне	Отсутствуют информационные таблички, о назначении помещений дублированные рельефными знаками.	Все	Оборудовать информационными табличками, о назначении помещений дублированными рельефными знаками.	Текущий ремонт. Индивидуальное решение.
-------------------------	---	-----	---	---

II Заключение по зоне:

Наименование структурно-функциональной зоны	Состояние доступности* (к пункту 3.4 Акта обследования ОСИ)	Приложение		Рекомендации по адаптации (вид работы)** к пункту 4.1 Акта обследования ОСИ
		№ на плане	№ фото	
Зоны целевого назначения здания (целевого посещения объекта) зона обслуживания инвалидов	ВНД-В	11-12	26-36	Текущий ремонт Индивидуальное решение с ТСП

* указывается: ДП-В - доступно полностью всем; ДП-И (К, О, С, Г, У) – доступно полностью избирательно (указать категории инвалидов); ДЧ-В - доступно частично всем; ДЧ-И (К, О, С, Г, У) – доступно частично избирательно (указать категории инвалидов); ДУ - доступно условно, ВНД - недоступно

**указывается один из вариантов: не нуждается; ремонт (текущий, капитальный); индивидуальное решение с ТСП; технические решения невозможны – организация альтернативной формы обслуживания

Комментарий к заключению : доступ на объект для всех категорий инвалидов (К,О,С,Г,У) временно недоступен (ВНД).

I Результаты обследования:
5. Санитарно-гигиенических помещений
МБДОУ №74 "Филиппок", ул. Островского, 21/2
(Наименование объекта, адрес)

№ п/п	Наименование функционально-планировочного элемента	Наличие элемента			Выявленные нарушения и замечания		Работы по адаптации объектов	
		ЕСТЬ/НЕТ	№ на плане	№ фото	Содержание	Значимо для инвалида (категория)	Содержание	Виды работ
5.1.	Туалетная комната	Есть	13	37, 38, 39, 40	Отсутствует универсальная кабинка.	Все	Оборудовать универсальную кабинку.	Текущий ремонт. Индивидуальное решение с ТСР
					Отсутствуют информационные таблички, о назначении помещений дублированные рельефными знаками.	Все	Оборудовать информационными табличками, о назначении помещений дублированными рельефными знаками.	
					Ширина дверного проема менее 0,9 м.	К	Дверной проем расширить до 0,9 м.	
					Отсутствует система двусторонней связи.	Все	Оборудовать систему двусторонней связи.	
							Оборудовать кнопкой экстренного вызова.	
					Отсутствуют откидные поручни с двух сторон унитаза; штанги, откидные сиденья.	К, О	Установить откидные поручни с двух сторон унитаза; штанги, откидные сиденья.	

				Отсутствуют крючки для костылей, одежды и других принадлежностей.	Все	Установить крючки для костылей, одежды и других принадлежностей.
				Отсутствуют писсуары вертикальной формы.	Все	Установить писсуары вертикальной формы.
				Отсутствует свободная зона для пересаживания с коляски на унитаз.	К	Оборудовать свободную зону для пересаживания с кресла-коляски на унитаз.
				Отсутствуют унитазы с автоматическим сливом воды и с ручным кнопочным управлением.	К, О	Установить унитазы с автоматическим сливом воды или с ручным кнопочным управлением.
				Отсутствуют водопроводные краны с рычажной рукояткой и термостатом, автоматические или сенсорные бесконтактного типа.	Все	Установить водопроводные краны с рычажной рукояткой и термостатом, автоматические или сенсорные бесконтактного типа.
				Отсутствует аварийное освещение		Оборудовать аварийным освещением.
5.2. Душевая/ ванная комната	есть	№ 14	41	Отсутствует универсальная оборудованная кабина.	Все	Установить универсальную оборудованную кабину.

Санитарно-гигиенические помещения	ВНД	№13-14	№ 37-41	Текущий ремонт. Индивидуальное решение с ТСР
-----------------------------------	-----	--------	---------	--

* указывается: ДП-В - доступно полностью всем; ДП-И (К, О, С, Г, У) – доступно полностью избирательно (указать категории инвалидов); ДЧ-В - доступно частично всем; ДЧ-И (К, О, С, Г, У) – доступно частично избирательно (указать категории инвалидов); ДУ - доступно условно, ВНД - недоступно

**указывается один из вариантов: не нуждается; ремонт (текущий, капитальный); индивидуальное решение с ТСР; технические решения невозможны – организация альтернативной формы обслуживания

Комментарий к заключению : доступ на объект для всех категорий инвалидов (К, О, С, Г, У) временно недоступен (ВНД).

I Результаты обследования:
6. Системы информации на объекте
МБДОУ №74 "Филиппок" ул. Островского, 21/2
(Наименование объекта, адрес)

№ п/п	Наименование функционально-планировочного элемента	Наличие элемента			Выявленные нарушения и замечания		Работы по адаптации объектов	
		ЕСТЬ/НЕТ	№ на плане	№ фото	Содержание	Значимо для инвалида (категория)	Содержание	Виды работ
6.1.	Визуальные средства	Нет	-	-	Отсутствует комплексная система информации, которая позволяет инвалиду определить место своего помещения в помещении и свободно передвигаться в здании	Все	Сформировать комплексную систему информации, которая позволяет инвалиду определять место своего помещения в помещении и свободно передвигаться в здании.	Индивидуальное решение с ТСР
6.2.	Акустические средства	Нет	-	-	Отсутствует комплексная система информации, которая позволяет инвалиду определить место своего помещения в помещении и свободно передвигаться в здании в помещении.	Все	Сформировать комплексную систему информации, которая позволяет инвалиду определять место своего помещения в помещении и свободно передвигаться в здании.	Индивидуальное решение с ТСР
6.3.	Тактильные средства	Нет	-	-	Отсутствует комплексная система информации, которая позволяет инвалиду	С	Сформировать комплексную систему информации, которая позволяет инвалиду	Индивидуальное решение с ТСР

				определить место своего положения в помещении и свободно передвигаться в здании		определять место своего положения в помещении и свободно передвигаться в здании.	
ОБЩИЕ требования к зоне			Отсутствует комплексная система позволяющая определять местоположение и ориентироваться в помещении.	Все	Оборудовать визуальными, акустическими, тактильными средствами. Сформировать комплексную систему позволяющую определять местоположение и ориентироваться в помещении.	Индивидуальное решение с ТСР	

II Заключение по зоне:

Наименование структурно-функциональной зоны	Состояние доступности* (к пункту 3.4 Акта обследования ОСИ)	Приложение		Рекомендации по адаптации (вид работы)** к пункту 4.1. Акта обследования ОСИ
		№ на плане	№ фото	
Системы информации на объекте	ВНД	-	-	Индивидуальное решение с ТСР

* указывается: ДП-В - доступно полностью всем; ДП-И (К, О, С, Г, У) – доступно полностью избирательно (указать категории инвалидов); ДЧ-В - доступно частично всем; ДЧ-И (К, О, С, Г, У) – доступно частично избирательно (указать категории инвалидов); ДУ - доступно условно, ВНД - недоступно

**указывается один из вариантов: не нуждается; ремонт (текущий, капитальный); индивидуальное решение с ТСР; технические решения невозможны – организация альтернативной формы обслуживания

Комментарий к заключению : доступ на объект для всех категорий инвалидов (К,О,С,Г,У) временно недоступен (ВНД).

Фотоматериалы МБДОУ № 74 «Филиппок»



№ 1



№ 2



№ 3



№ 4



№ 5

№ 6



№ 7



№ 8

№ 9



№ 10



№ 11





№ 12



№ 13

№ 14



№ 15



№ 16



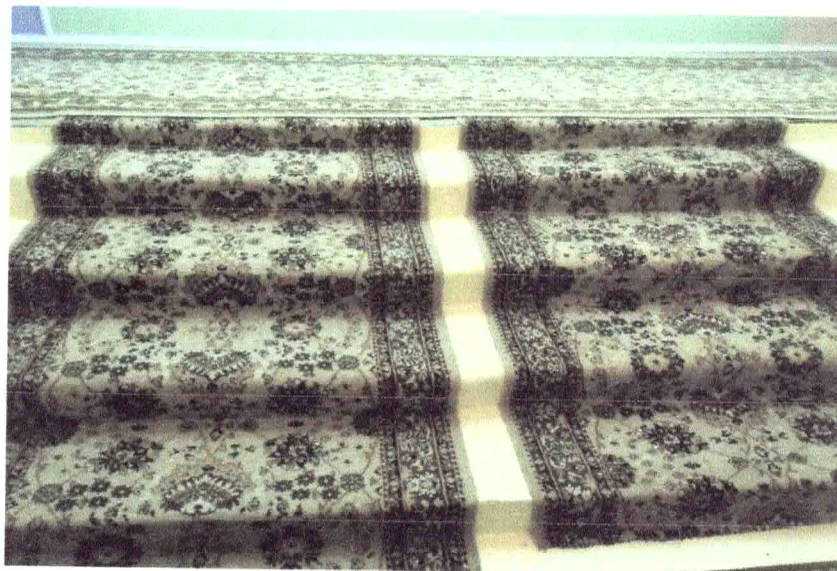
№ 17



№ 18



№ 19



№ 20





№ 21



№ 22

№ 23



№ 24



№ 25



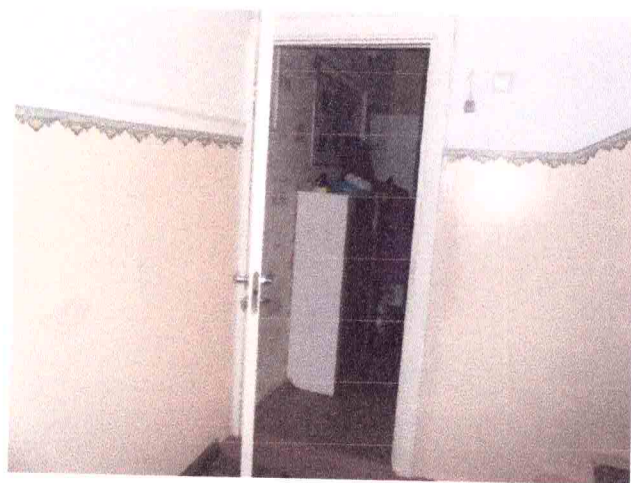


№ 26



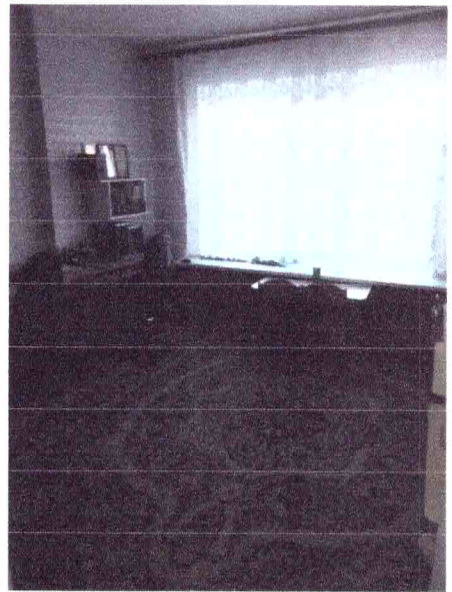
№ 27

№ 28





№ 29



№ 30

№ 31



№ 32



№ 33



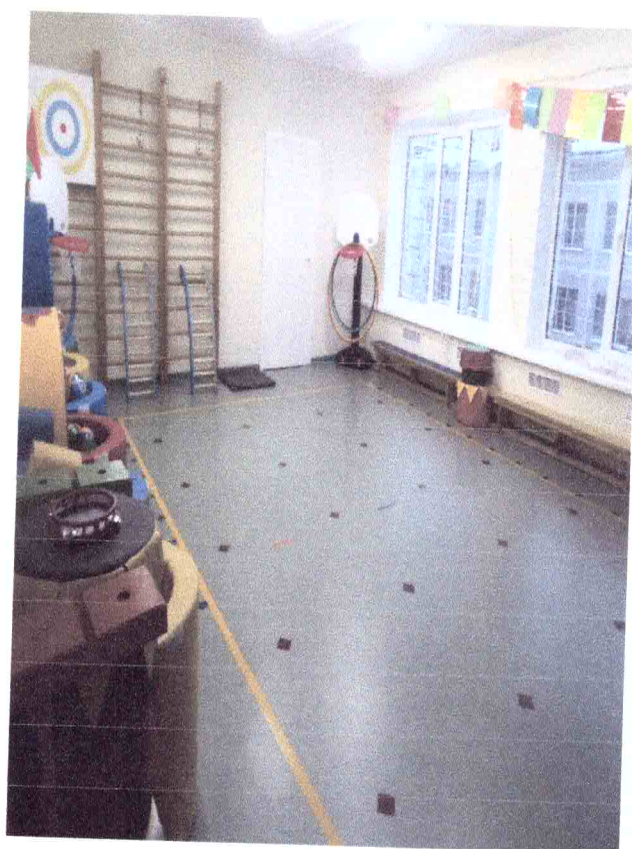
№ 34



№ 35



№ 36





№ 37



№ 38



№ 39



№ 40

№ 41



№ 42



№ 43



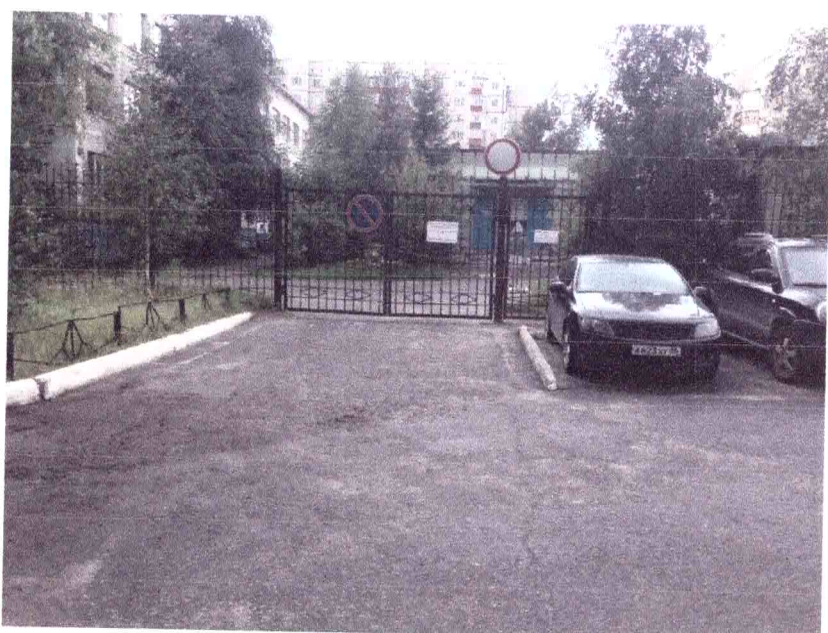
№ 44



№ 45



№ 46



№ 47

