

СОГЛАСОВАНО  
Заместитель Главы  
города

  
В.В. Криворот  
« 20 » 2024 г.

УТВЕРЖДАЮ

Заведующий  
МБДОУ № 74 «Филиппок»  
  
Т.В. Корцева  
« 20 » 2024 г.  


СОГЛАСОВАНО

Начальник Госавтоинспекции  
УМВД России  
по г. Сургуту  
подполковник полиции

  
О.П. Левин  
« 20 » 2024 г.  


## ПАСПОРТ

дорожной безопасности

муниципального бюджетного

дошкольного образовательного учреждения

детского сада № 74 «Филиппок»

2024

г. Сургут

### Общие сведения

Муниципальное бюджетное дошкольное образовательное учреждение  
детский сад № 74 «Филиппок»

Тип ОУ дошкольное образовательное учреждение детский сад

Юридический адрес МБДОУ 628418, Российская Федерация, Тюменская область,  
Ханты-Мансийский автономный округ – Югра, город Сургут, улица Островского, дом  
21/2

Фактический адрес МБДОУ 628400, Российская Федерация, Тюменская область, Хан-  
ты-Мансийский автономный округ – Югра, город Сургут, улица Островского, дом 21/2

Руководство образовательного учреждения: <u>Заведующий</u>	Т.В. Корцева	46-12-84
Заместитель заведующего по учебно-воспитательной работе	К.И. Целева	46-12-84
Заместитель заведующего по административно-хозяйственной работе	Т.Ф. Махмутшина	46-27-96
Ответственные работники муниципального органа образования: Отдел эксплуатации и обеспечения безопасности департамента образования, ведущий инженер	А.Г. Виницкий	52-53-26
Отдел воспитания и дополнительного образования департамента образования, начальник отдела	К.Р. Малашевская	52-53-63
Ответственный от Госавтоинспекции	В.О. Робертус	76-10-31
Ответственные работники за мероприятия по профилактике детского травматизма	К.И. Целева, заместитель заведующего по учебно-воспитательной работе	46-12-84
	И. Ю. Мавлутова, воспитатель	46-12-84
Руководитель или ответственный работник дорожно-эксплуатационной	С.В. Зенухин, УДС – директор	23-59-70

организации, осуществляющей содержание улично-дорожной сети (УДС)*	СГМУП, «ДорРемТех»	
Руководитель или ответственный работник дорожно-эксплуатационной организации, осуществляющей содержание технических средств организации дорожного движения (ТСОДД)*	М.Ч. Пак, исполнительный директор ООО «СГЭС»	52-46-00

Количество воспитанников согласно комплектованию дошкольных групп на 2024-2025 учебный год – 530

Наличие уголка по БДД: расположены во всех возрастных группах, 1 этаж учреждения

Наличие класса по БДД нет

Наличие автогородка (площадки) по БДД есть

Наличие автобуса в образовательном учреждении нет

Время занятий в МБДОУ: 07.00 - 19.00

Телефоны оперативных служб: 112– служба спасения;  
01- пожарная дежурная часть;  
02 - полиция;  
03 - скорая мед. помощь

---

\* Дорожно-эксплуатационные организации, осуществляющие содержание УДС и ТСОДД, несут ответственность за состоянием дорог, дорожных сооружений в соответствии с законодательством Российской Федерации (Федеральный закон «О безопасности дорожного движения» от 10 декабря 1995 г. № 196-ФЗ, Кодекс Российской Федерации об административных правонарушениях, Гражданский кодекс Российской Федерации).

## Содержание

### I. План-схемы образовательного учреждения.

1. Район расположения образовательного учреждения, пути движения транспортных средств и детей (обучающихся, воспитанников).

2. Схема организации дорожного движения в непосредственной близости от образовательного учреждения с размещением соответствующих технических средств организации дорожного движения, маршрутов движения детей (обучающихся, воспитанников) и расположения парковочных мест.

3. Пути движения транспортных средств по территории образовательного учреждения к местам разгрузки/погрузки и рекомендуемые безопасные пути передвижения детей (обучающихся, воспитанников).

II. Информация об обеспечении безопасности перевозок детей (обучающихся, воспитанников) специальным транспортным средством (автобусом).

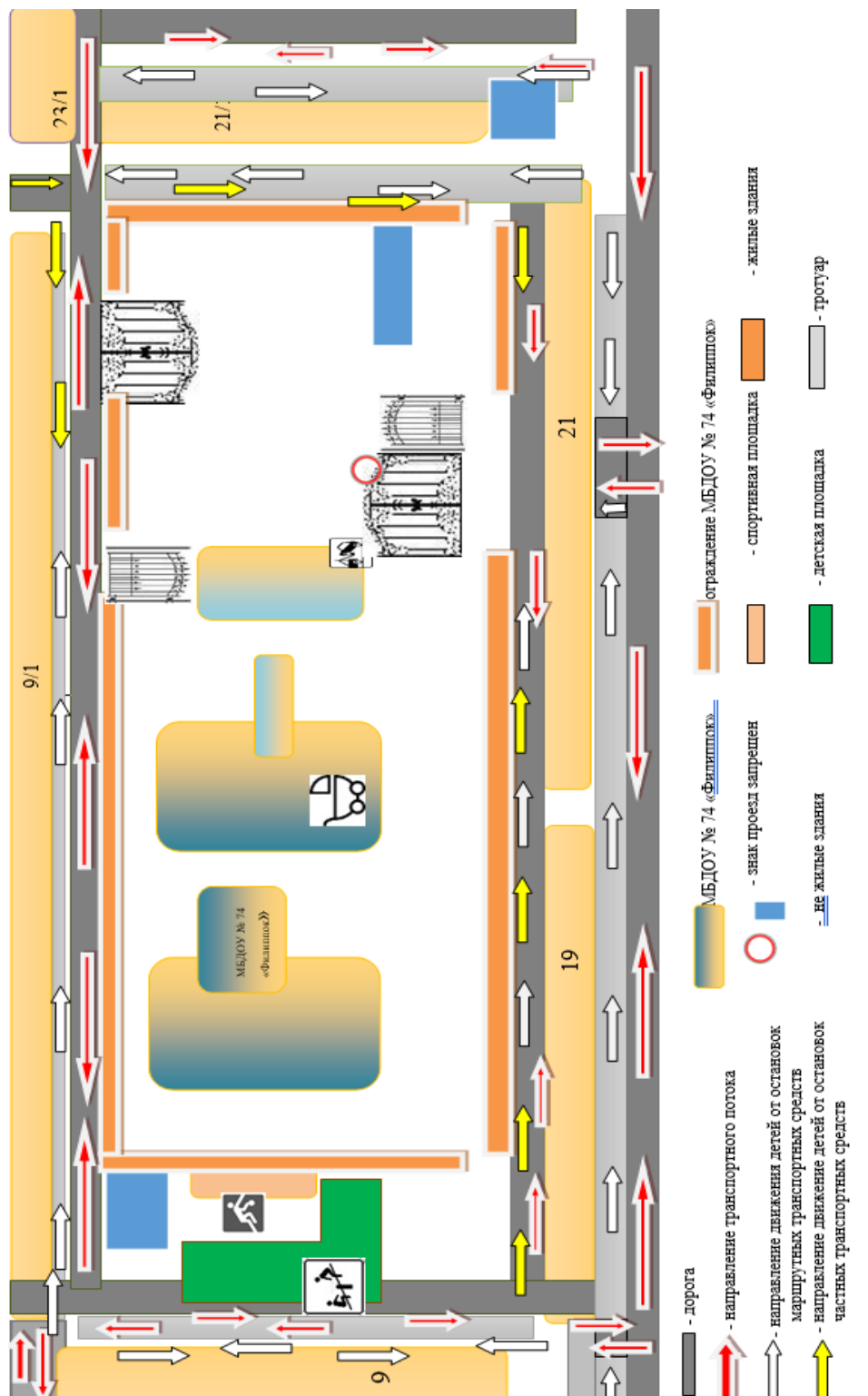
# I План – схемы образовательного учреждения

1. Район расположения образовательного учреждения, пути движения транспортных средств и детей (обучающихся, воспитанников)

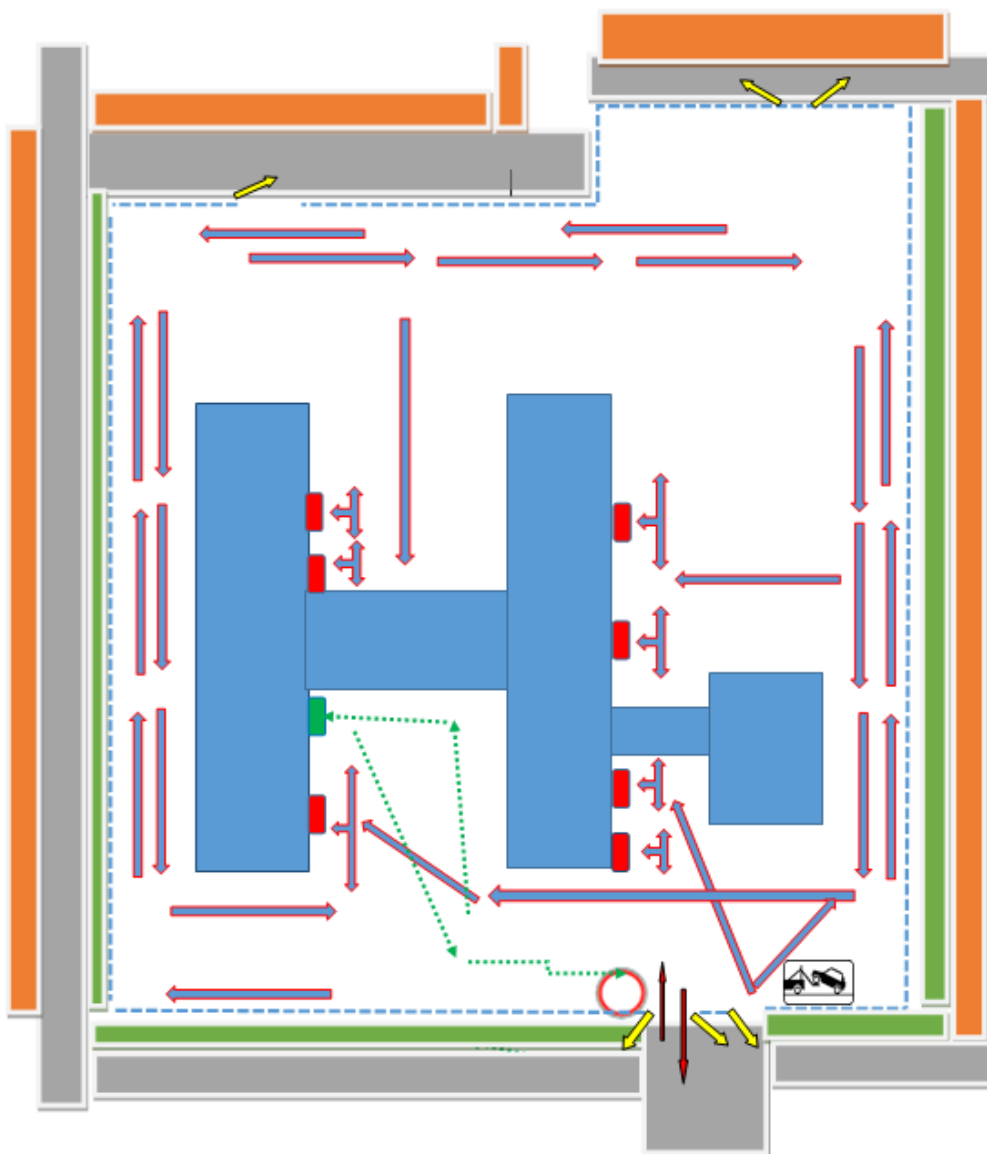


- |  |                       |  |                                     |  |  |
|--|-----------------------|--|-------------------------------------|--|--|
|  | - светофор            |  | - МБОУ                              |  | - Почтовое отделение                         |
|  | жилые здания          |  | - МБДОУ                             |  | - Регулируемый пешеходный переход            |
|  | дорога                |  | Движение транспортных средств       |  | - Конец ограничения максимальной скорости 40 |
|  | тротуар               |  | Движение пешеходов                  |  | - Конец жилой зоны                           |
|  | - Не жилые здания     |  | - МБДОУ № 74 «Филиппок»             |  | - Парковка запрещена                         |
|  | - Магазин             |  | - МБДОУ                             |  | - Детская Поликлиника                        |
|  | - Спортивная площадка |  | - Работает эвакуатор                |  | Пешеходный переход                           |
|  | - Детская площадка    |  | - Остановка транспортных средств    |  | - Пешеходна дорожка                          |
|  | - Жилая зона          |  | - Ограничение максимальной скорости |  | Зеленая зона/пустырь                         |
|  | - Неровная дорога     |  | - Движение запрещено                |  | - Пешеходный переход                         |

2. Схема организации дорожного движения в непосредственной близости от образовательного учреждения с размещением соответствующих технических средств организации дорожного движения, маршрутов движения детей (обучающихся, воспитанников) и расположения парковочных мест



3. Пути движения транспортных средств по территории образовательного учреждения к местам разгрузки/погрузки и рекомендуемые безопасные пути передвижения детей (обучающихся, воспитанников).



	- Движения детей по территории МБДОУ
	- Работает эвакуатор
	- Движение грузовых транспортных средств по территории МБДОУ
	- Въезд/Выезд грузовых транспортных средств
	- Вход в группы МБДОУ
	- Место разгрузки/погрузки
	- Тротуар
	- Калитка/ворота
	- Асфальтированная дорога
	- Движение запрещено

**II. Информация об обеспечении безопасности перевозок детей (обучающихся, воспитанников) специальным транспортным средством (автобусом)**

**Пояснительная записка**

В МБДОУ № 74 «Филиппок» транспортных средств нет. Перевозка детей (воспитанников) специальными транспортными средствами (автобусом) не осуществляется.